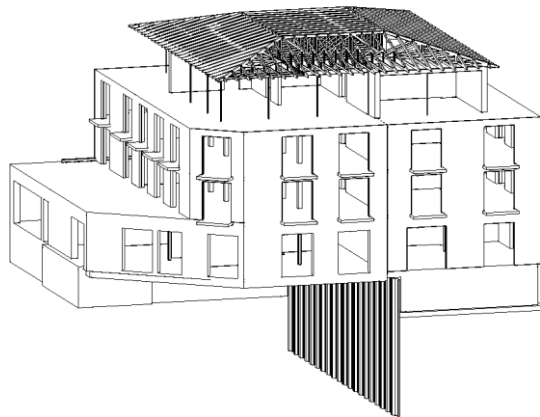


Projekt: Umbau und Erweiterung des Wohn- und Geschäftshauses Lennermann, Norderney
Projektbeschreibung:


Das Gebäude steht direkt am Kurplatz in zentraler Lage der Gemeinde Norderney.

Vor dem Umbau beherbergte der damals 1-geschossige Bau Restaurationen und Einzelhandelsgeschäfte.

Nach dem Umbau und Erweiterung wird im EG weiterhin ein Restaurant untergebracht, und in den neuen Geschossen 11 Hotelsuiten angeboten. Alle Nutzereinheiten erhielten neben den Balkonen auch andere hochwertige Ausstattungen.

Die Gestaltung des Gebäudes gliedert sich harmonisch in Top-Lage der ostfriesischen Inseln ein.

Das Bauwerk wurde konsequent mit hochwertigen Dämmmaterialien isoliert, sodass hier ein hoher Standard erreicht wurde.

Der Dachstuhl aus Nagelbindern lagert auf den filigranen Tragelementen des Staffageschosses. Die weitere Konstruktion wurde in massiver Bauweise erstellt.

Besonderes Augenmerk war für die unterschiedlichen Gründungssituationen des Alt- bzw. Neubaubereiches erforderlich. Der unterkellerte Neubau wurde mittels einer Spundwand, die für die Mittelwand auch als kombinierte Gründung genutzt wurde, abgetrennt. Dadurch konnten Setzungsunterschiede zwischen aufgestockten Altbau und unterkellerten Neubau minimiert werden.



In unserem Büro wurde dieses Bauvorhaben durchgehend als 3D-Bauwerk konstruiert.

Durch die besonderen Umstände des Bauens auf einer Nordseeinsel waren sämtliche Bauteile auf die transportbedingt eingeschränkten Gesamtlasten und Abmessungen abzustimmen.

Technische Werte:

| | |
|---------------------------|---------------------------|
| Umbautes Volumen : | 5670 m³ |
| Nutzflächen : | 1628 m² |
| Baukosten : | 2.800.000 € |

Objektplanung:

Schulze Gronover Architekten
Königstraße 22a 48268 Greven
Telefon 02571 98 68 Telefax 02571 98 68

Leistungsumfang:

Tragwerksplanung LPh 1-6

